


## Série du greffe : naissances, publications de mariage, mariages, décès.

3E/10121 , 1913-1922

 **Contexte** : [Registres paroissiaux et d'état civil \(fonds du greffe des tribunaux\)](#)  
L > LESCHERES

## Listes d'émargement.

5E517/46 , 1855-1947

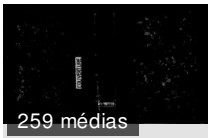
 **Contexte** : [Archives communales déposées : CHARNOD](#)  
Archives postérieures à 1789 > Elections et personnel (série K) > Elections politiques

## Etat récapitulatif, 1872-1962. Listes nominatives, 1876-1954.

5E517/15 , 1872-1962

Manquants, 1901 et 1931.

 **Contexte** : [Archives communales déposées : CHARNOD](#)  
Archives postérieures à 1789 > Population.- Economie sociale.- Statistique. (série F) > Population > Dénombrement quinquennal



## Série du greffe : naissances 1793-an V, an VII-1812 ; publications de mariage an X-1807, 1809-181..

3E/7095 , 1793-1812

Pas d'actes de mariage pour l'an VII et l'an VIII : voir au chef-lieu de canton, Vers-en-Montagne.

259 médias

 **Contexte** : [Registres paroissiaux et d'état civil \(fonds du greffe des tribunaux\)](#)  
S > SUPT



## Série du greffe : naissances.


3E/10876 , 1897-1899

123 médias


 **Contexte** : [Registres paroissiaux et d'état civil \(fonds du greffe des tribunaux\)](#)  
A > ARBOIS

## 1895-1897.

5E323/159 , 1895-1897

 **Contexte** : [Archives communales déposées : LAMOURA](#)  
ARCHIVES POSTÉRIEURES À 1789 > Instruction publique, sciences, lettres et arts (série R) > Extraits du registre d'appel.

## Internement des habitants de Villechantria

 **Contexte** : [Archives communales déposées : VILLECHANTRIA](#)  
Archives postérieures à 1789. > Police, hygiène publique, justice (série I) > Police générale

## Série du greffe : naissances, mariages, décès, publications de mariage.

3E/13770 , 1923-1932

---

 **Contexte** : [Registres paroissiaux et d'état civil \(fonds du greffe des tribunaux\)](#)

S > SUPT



## Série du greffe : naissances, mariages, décès, publications de mariage.

3E/3561 , 1813-1824

---

 **Contexte** : [Registres paroissiaux et d'état civil \(fonds du greffe des tribunaux\)](#)

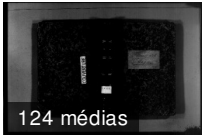
E > EPERCY (puis JEURRE)

## Population, économie, statistique (série F)

---

 **Contexte** : [Archives communales déposées : LOUVENNE.](#)

ARCHIVES POSTERIEURES A 1789



## Série du greffe : naissances.

3E/3183 , 1861

---

 **Contexte** : [Registres paroissiaux et d'état civil \(fonds du greffe des tribunaux\)](#)

D > DOLE

## Délits de grande voirie.

5E537/54 , 1850

---

 **Contexte** : [Archives communales déposées : FERTE \(LA\)](#)

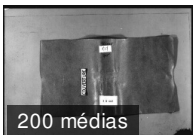
Archives postérieures à 1789 > Police.- Hygiène publique.- Justice. (série I) > Police générale

## Navigation et régime des eaux

---

 **Contexte** : [Archives communales déposées : LOUVENNE.](#)

ARCHIVES POSTERIEURES A 1789 > Travaux publics, voirie, moyens de transport, régime des eaux (série O)



## Série du greffe : baptêmes, mariages, sépultures.

3E/443 , 1757-1765

Contient aussi des extraits des sépultures de 1707 à 1731 et des baptêmes, mariages et sépultures de 1716 à 1720.

---

 **Contexte** : [Registres paroissiaux et d'état civil \(fonds du greffe des tribunaux\)](#)

J > JEURRE

## Registre de distribution des blés "Rôle de tout les manoeuvres, habitants, artisans et autres qui n'ont aucuns revenus..

5E641/1237 , 1698

---

 **Contexte** : [Archives communales déposées de Salins](#)

Archives antérieures à 1790 > Série HH > AGRICULTURE INDUSTRIE COMMERCE > Commerce > Blé, grains et légumes > Blé