


## Toutes les ressources [»](#) [Château-Chalon, commune](#)

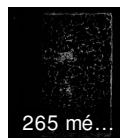
266 résultats (17ms)

[Vallée du Hérisson Communes de Bonlieu, la Chaux du Dombief, du Frasnois et de Menetrux- arrêté ministériel d'insc...](#)  
2286W9 , 1910-1961

 **Contexte** : [2286 W - Sites protégés, environnement, biodiversité, catastrophes naturelles, développement durable, pollution et assainissement ...](#)  
ENVIRONNEMENT > Dossiers spécifiques de classement des sites

[Remembrement : arrêtés préfectoraux portant constitution foncière et remembrement : Champagne-sur-Loue \(1958-1...](#)  
258W20 , 1958-1975

 **Contexte** : [SCAE.2ème section, documentation, études économiques](#)



[Série du greffe : tables décennales arrondissement de Lons-le-Saunier : communes de A à Chilly-le-Vigno...](#)  
3E/11035 , 1913-1922

 **Contexte** : [Registres paroissiaux et d'état civil \(fonds du greffe des tribunaux\)](#)

TABLES DECENNALES > arrondissement de Lons-le-Saunier > arrondissement de Lons-le-Saunier : communes de A à Chilly-le-Vignoble

[CARLIER Mathieu\[co-auteur\] GUYOT Stéphane\[co-auteur\] , Inventaire des châteaux de pierre en Franche-Comté. 19..](#)  
2004 , 4oF564/1

 **Contexte** : [Fonds comtois](#)

4oF > 4oF501-750

### [Communes du Jura.](#)

110J701 , 1828-1872

Communes du Jura. Aiglepierre, fontaine, 1831-1840 ; Arinthod, éclairage, 1829 ; Aromas, installations de conduites d'eau, 1846 ; Baume-les-Messieurs, fontaine, 1872 ; Beaufort, fontaine, 1846 ; 1842 ; Bersaillin, fontaine, 1842-1843 ; Besain, fontaine, 1843 ; Champagnole, fontaine, 1832 ; La Chassagne fontaine 1811-1818 ; Château-Chalon fontaine 1829-1849 ; Chaux-des-Crotenav fontaine 1840 ; Chaux-de-Dombief

 **Contexte** : [Fonds de la fonderie Baudin à Toulouse-le-Château et Sellières, et de la famille Monnier, avec documents sur les forges de Syam, B..](#)

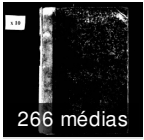
Archives industrielles de la Fonderie. > Services commerciaux. > Ventes et expéditions. > Ventes et relations clientèles. > Correspondance reçue des clients pour commandes, réclamations ou remerciements. > Correspondance avec les institutions publiques clientes de Baudin. > Administrations communales.

### [PETIT Thierry\[photographe\] VERNUS Michel\[co-auteur\] , Le Jura des villages.](#)

2008 , 4oF595

 **Contexte** : [Fonds comtois](#)

4oF > 4oF501-750



### Série du greffe : tables décennales arrondissement de Lons-le-Saunier : communes de C à D.

3E/11030 , 1893-1902

266 médias

---

 **Contexte** : [Registres paroissiaux et d'état civil \(fonds du greffe des tribunaux\)](#)

TABLES DECENNALES > arrondissement de Lons-le-Saunier > arrondissement de Lons-le-Saunier : communes de C à D



### Série du greffe : tables décennales arrondissement de Lons-le-Saunier : communes de A à C.

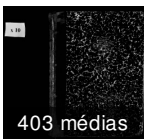
3E/11043 , 1903-1912

455 médias

---

 **Contexte** : [Registres paroissiaux et d'état civil \(fonds du greffe des tribunaux\)](#)

TABLES DECENNALES > arrondissement de Lons-le-Saunier > arrondissement de Lons-le-Saunier : communes de A à C



### Série du greffe : tables décennales commune de Alièze à Cuisia.

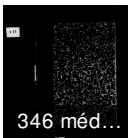
3E/12725 , 1923-1932

403 médias

---

 **Contexte** : [Registres paroissiaux et d'état civil \(fonds du greffe des tribunaux\)](#)

TABLES DECENNALES > arrondissement de Lons-le-Saunier > arrondissement de Lons-le-Saunier



### Série du greffe : tables décennales communes d'Alièze à Cuisia.

3E/12729 , 1933-1942

346 méd...

---

 **Contexte** : [Registres paroissiaux et d'état civil \(fonds du greffe des tribunaux\)](#)

TABLES DECENNALES > arrondissement de Lons-le-Saunier > arrondissement de Lons-le-Saunier

---

## LACROIX Pierre[auteur] , Eglises jurassiennes romanes et gothiques. Histoire et architecture.

1981 , 8oF990

---

 **Contexte** : [Fonds comtois](#)

8oF > 8oF751-1000